

令和7年度企画展

縄文土器を**見る**

- 作った痕・使った痕 -



令和8年3月14日 **土** ~ 6月14日 **日**

水子貝塚資料館 展示室 **入館無料**

時間 午前9時から午後5時
休館日 月曜日（祝日除く）、祝日直後の平日

関連事業

縄文土器を見る ハズ・オン・デイ

日時：3月15日（日）、22日（日）、29日（日）
9時～12時、13時～17時

実際の縄文土器に触って観察できる体験展示です。
予約・受付は不要ですが混雑時はお待ちいただく場合があります。

ふじみ考古学教室

「縄文土器の用途・技術・年代を科学する」

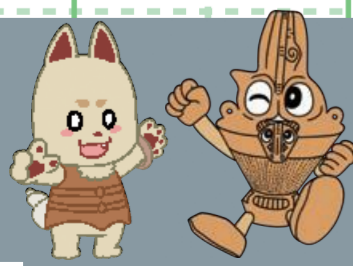
講師：小林 謙一氏（中央大学文学部教授）
日時：3月21日（土）13時30分～15時
要予約・定員30名（先着順）3月1日より受付

同時開催

富士見市に刻まれた戦争

～戦後80年の記憶～

難波田城資料館 特別展示室（入場無料）



みんな笑顔☆ふじみ
富士見市

富士見市立水子貝塚資料館

〒354-0011 埼玉県富士見市大字水子 2003-1
TEL 049-251-9686 FAX 049-255-5596

- 東武東上線志木駅東口より東武バスららぽーと行き、または「下南畑」行き、「貝塚公園入口」下車徒歩2分
- 東武東上線鶴瀬駅東口より市内循環バス「水子貝塚公園」下車すぐ

