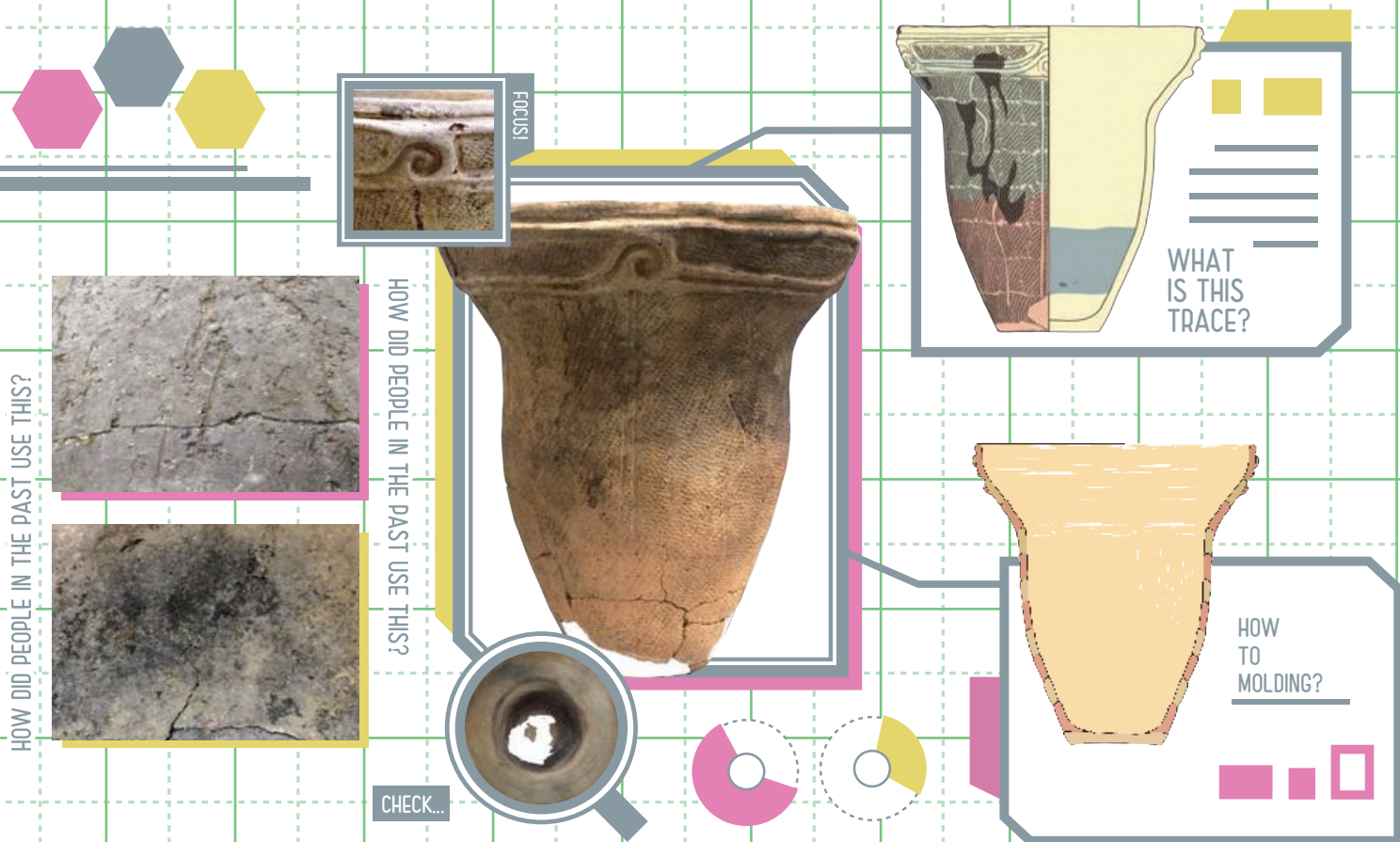


令和7年度企画展

# 縄文土器を**見る**

- 作った痕・使った痕 -



令和8年3月14日 **土**

～6月14日 **日**

水子貝塚資料館

展示室

入館無料

**時間** 午前9時から午後5時

**休館日** 月曜日（祝日除く）、祝日直後の平日



みんな笑顔☆ふじみ

富士見市



富士見市は持続可能な開発目標（SDGs）を支援しています。



富士見市立水子貝塚資料館

TEL 049-251-9686

〒354-0011 埼玉県富士見市大字水子 2003-1

# 縄文土器を**見る**

- 作った痕・使った痕 -



内面のナデ調整痕



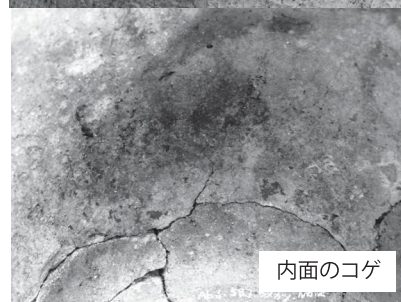
逆位の埋設



中沢遺跡出土 縄文土器(深鉢)



吹きこぼれ痕



内面のコゲ

市内で出土した縄文土器などの資料を例に、土器に残された製作や使用の痕跡を紹介・解説します。

## 関連事業

### 縄文土器を見る ハンズ・オン・デイ

日時：3月15日(日)、22日(日)、29日(日)

9時～12時、13時～17時

実際の縄文土器を触って観察できる体験展示です。

予約・受付は不要ですが混雑時はお待ちいただく場合があります。

### ふじみ考古学教室

「縄文土器の用途・技術・年代を科学する」

講師：小林 謙一氏(中央大学文学部教授)

日時：3月21日(土) 13時30分～15時

要予約・定員30名(先着順) 3月1日より受付

## 同時開催

### 富士見市に刻まれた戦争～戦後80年の記憶～

難波田城資料館 特別展示室(入場無料)

令和8年3月14日(土)～6月14日(日)

午前9時から午後5時 休館日 月曜日(祝日除く)、祝日直後の平日

富士見市立水子貝塚資料館

〒354-0011 埼玉県富士見市大字水子 2003-1

TEL 049-251-9686 FAX 049-255-5596

●東武東上線志木駅東口より東武バスららぽーと行き、または「下南畑」行き、「貝塚公園入口」下車徒歩2分

●東武東上線鶴瀬駅東口より市内循環バス「水子貝塚公園」下車すぐ

